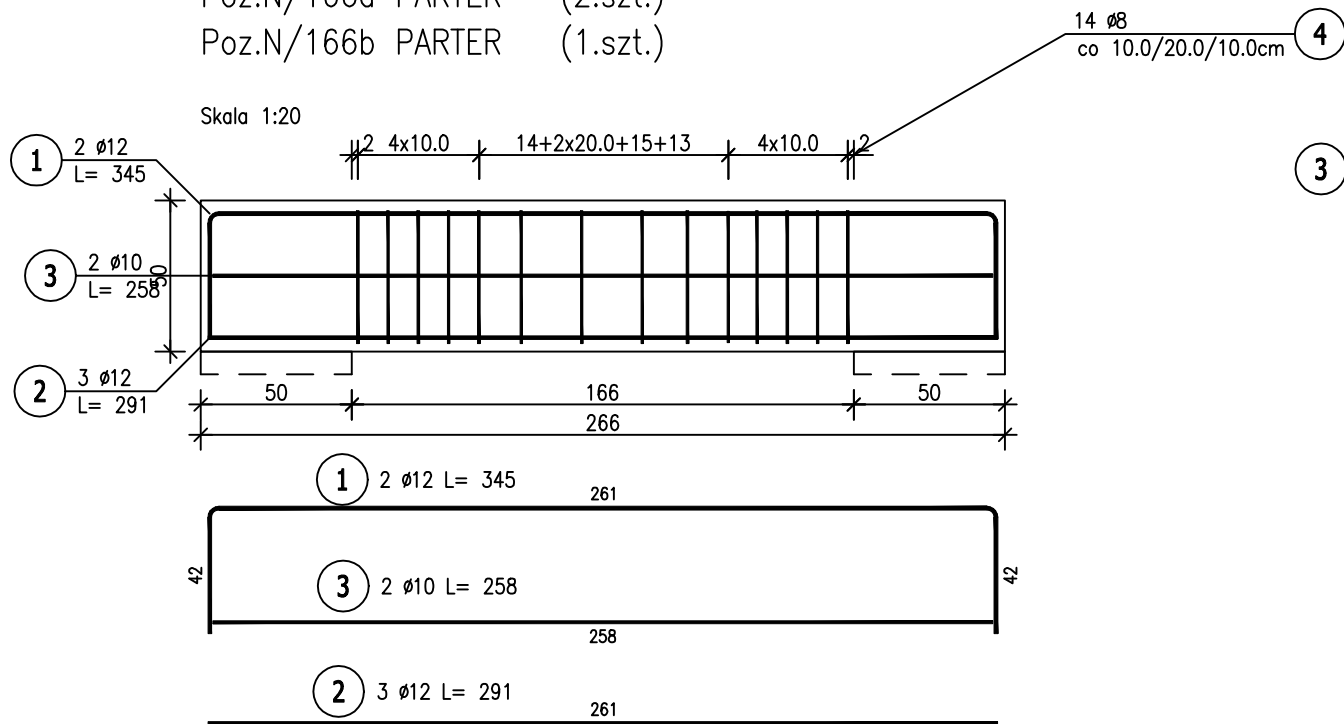
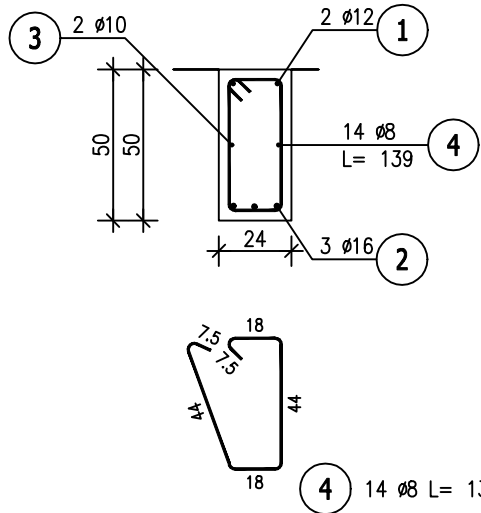


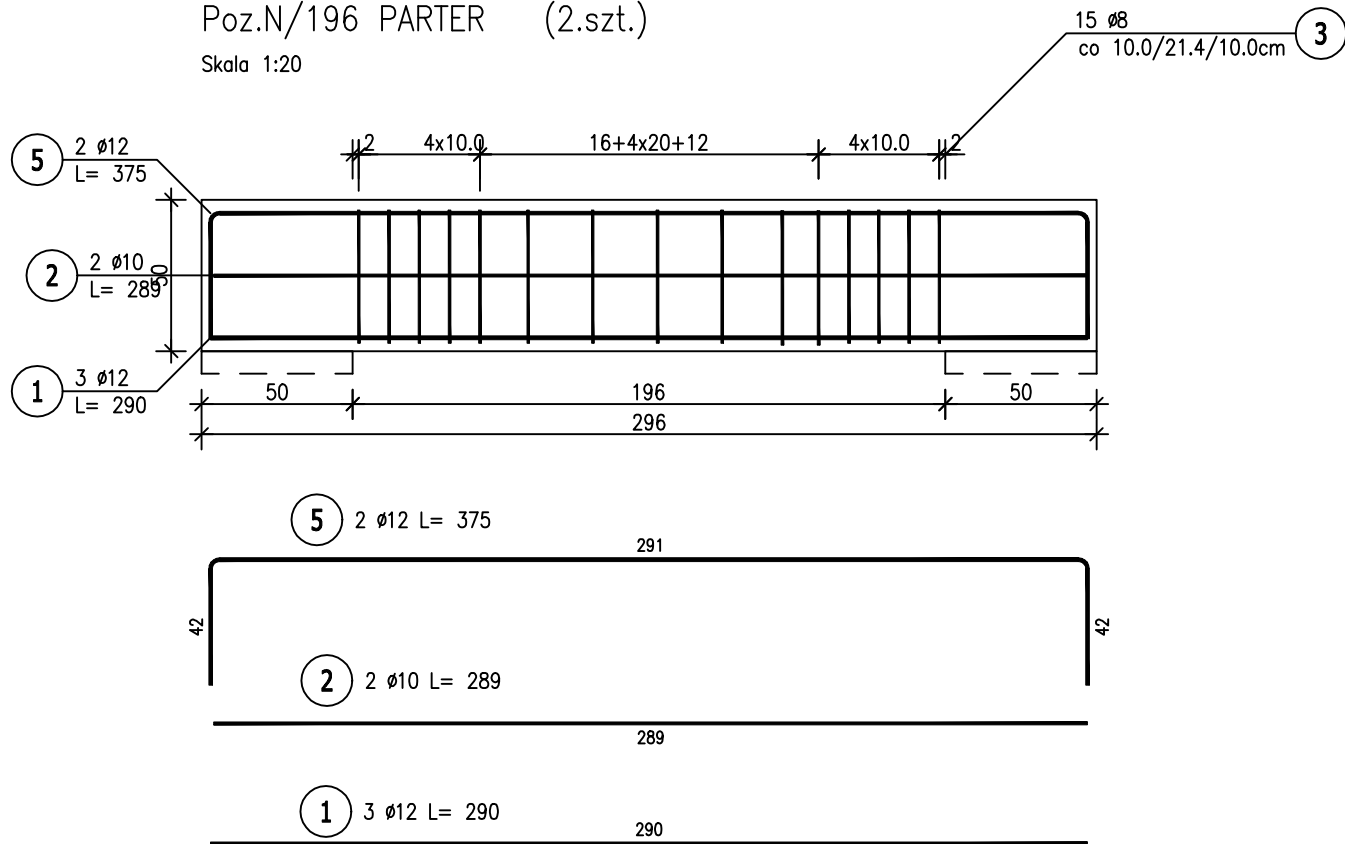
Poz.N/166 PARTER (9.szt.)
Poz.N/166a PARTER (2.szt.)
Poz.N/166b PARTER (1.szt.)



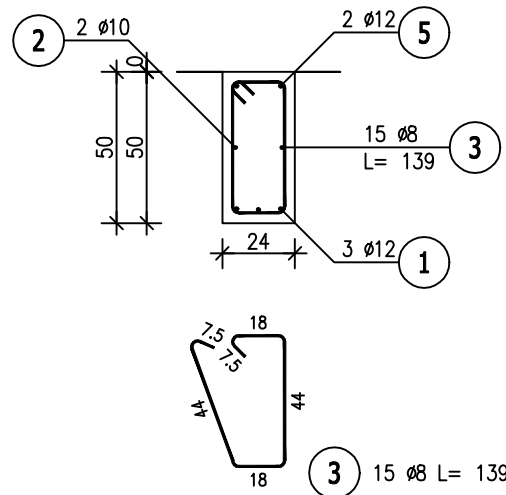
Przekrój A-A
Skala 1:20



Poz.N/196 PARTER (2.szt.)
Skala 1:20



Przekrój A-A
Skala 1:20



UWAGA !

1. Rozpatrywać łącznie z proj. arch
dotyczy rzędnych

BETON C25/30
STAŁ A-IIIN /B500SP/
klasa ekspozycji: XC3
KLASA KONSTRUKCJI: S4
OTULINA ZBROJ.-3cm

ZESTAWIENIE STALI ZBROJENIOWEJ

| POZ. | NR PRĘTA | Ø [mm] | DŁUGOŚĆ [m] | ILOŚĆ | | | DŁ. ŁĄCZNA [m] | | |
|-------------------------|----------|--------|-------------|--------|--------|-------|----------------|-------|--------|
| | | | | PRĘTÓW | x POZ. | RAZEM | A-IIIN | | |
| | | | | | | | Ø8 | Ø10 | Ø12 |
| Poz. N4 - - 1 szt. | | | | | | | | | |
| N4 | 3 | 8 | 1,390 | 15 | 1 | 15 | 20,85 | | |
| Poz. N/166 - - 12 szt. | | | | | | | | | |
| N/166 | 1 | 12 | 3,450 | 2 | 12 | 24 | | | 82,80 |
| | 2 | 12 | 2,910 | 3 | 12 | 36 | | | 104,76 |
| | 3 | 10 | 2,580 | 2 | 12 | 24 | | 61,92 | |
| | 4 | 8 | 1,390 | 14 | 12 | 168 | 233,52 | | |
| Poz. N/196 - - 2 szt. | | | | | | | | | |
| N/196 | 1 | 12 | 2,900 | 3 | 2 | 6 | | | 17,40 |
| | 2 | 10 | 2,890 | 2 | 2 | 4 | | 11,56 | |
| | 5 | 12 | 3,750 | 2 | 2 | 4 | | | 15,00 |
| DŁUGOŚĆ RAZEM [m] | | | | | | | 254,37 | 73,48 | 219,96 |
| MASA JEDNOSTKOWA [kg/m] | | | | | | | 0,395 | 0,617 | 0,888 |
| MASA [kg] | | | | | | | 100,48 | 45,34 | 195,32 |
| MASA CAŁKOWITA [kg] | | | | | | | 341,14 | | |

- 1) Opis kształtu pręta: PN-EN ISO 3766 (gabarytowo)
- 2) Opis długości haka: gabarytowy
- 3) Długość pręta L: suma wymiarów gabarytowych



WOJEWÓDZKIE PRZEDSIĘBIORSTWO USŁUG INWESTYCYJNYCH
ul. Tadeusza Wyrzykowskiego 3, 06-400 Ciechanów
biuro@wpui.pl
REGON: 130013128, NIP: 5660004573

NAZWA ZAMIERZENIA BUDOWLANEGO:
Budowa nowego budynku z przeznaczeniem na Centrum Zdrowia Psychicznego wraz z wyposażeniem oraz przebudowa Kliniki Psychiatrii, Stresu Bojowego i Psychotraumatologii WIM PIB

INWESTOR:
WOJSKOWY INSTYTUT MEDYCZNY
PAŃSTWOWY INSTYTUT BADAWCZY

LOKALIZACJA ZAMIERZENIA BUDOWLANEGO:
ul. Szaserów 128, 04-141 Warszawa, część dz.ew. nr 8/4 z obrębu 3-04-03

PROJEKT TECHNICZNY
BRANŻA KONSTRUKCJA
DATA: 21.11.2025

PROJEKTANT
mgr inż. Zbigniew Wojciechowski
nr egz. 2028/WOL w spec. konstr. - bud.
SKALA: 1 : 20

PROJEKTANT SPRAWDZAJĄCY
mgr inż. Magdalena Szczygłowska
WAM/023/P/00013
spec. konstr.-bud.
NR RYS: K5.3